

## Instruktioner för blodutstryk till B-Celler, diff

### Förberedelser:

Blod tas i ett vakuumrör innehållande EDTA (lila kork). Vänd röret 8 – 10 gånger. Utstryket måste utföras inom två timmar.

Förbered för **tre stycken** utstryk. Objektglasen måste vara rena och fettfria. Håll objektglasen i kanterna så att inga fingeravtryck uppstår. Märk objektglasen med remissens LID-nummer med **blyerts (inte med tuschpenna och inga klisterlappar!)** på den frostade delen.



### DIFF-SAFE:

DIFF-SAFE används för att på ett enkelt sätt kunna punktera och få en droppe blod utan att behöva ta av korken på röret. Med hjälp av DIFF-SAFE så får man en homogen bloddroppe för att kunna göra ett diffutstryk.



Vänd röret igen 8–10 gånger.

Håll EDTA-röret upprätt. Stick DIFF-SAFE-stiftet genom proppens gummimembran.

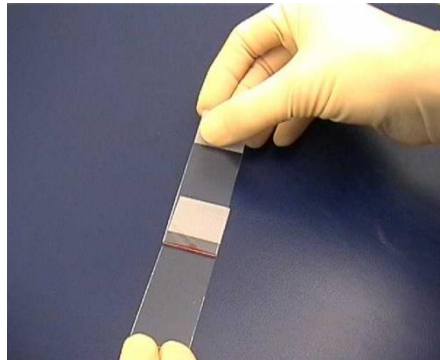
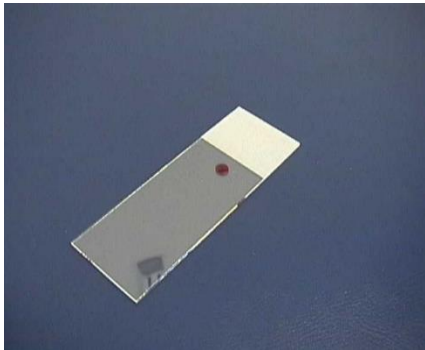
Pressa stiftet mot objektglaset.  
Droppens storlek regleras genom hur länge stiftet hålls nedtryckt mot underlaget.

Lyft röret, vänd det och avlägsna DIFF-SAFE-en. Släng DIFF-SAFE-en i riskavfallet. EDTA röret ska sändas tillsammans med blodutstryken till Aleris Medilab.

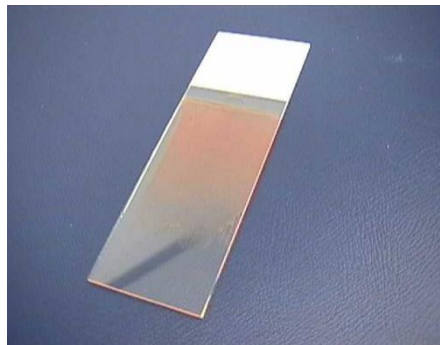
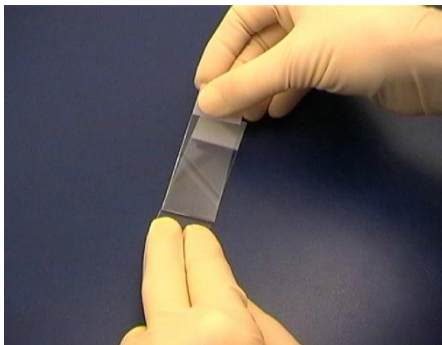


### Utförande:

Placera en droppe blod nära det frostade fältet vid ena kortsidan på objektglaset. Sätt utstryksglaset alldeles framför bloddroppen med cirka 30° lutning. Drag utstryksglaset en aning bakåt så att bloddroppen flyter ut bakom glasets kant.

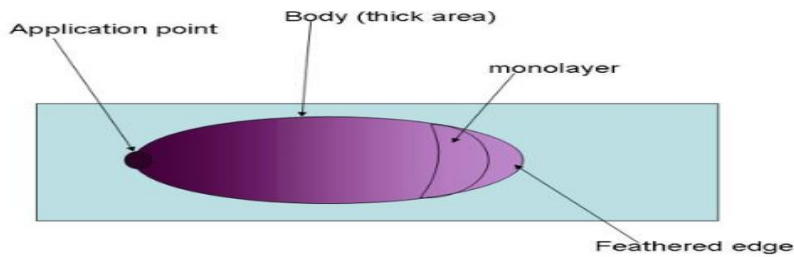


Skjut utstryksglaset över objektglaset med en stadig och jämn handrörelse så att blodet lägger sig som en film över objektglaset. Fullfölj rörelsen så att blodfilmen avslutas med en tunn "svans".



Var lätt på handen! Gör inte utstryksrörelsen för hastigt, då blir blodfilmen för tjock. Torka utstryket genom att "vifta" med objektglaset i luften. Får det torka långsamt blir erythrocyterna deformerade.

Ta hjälp av bilderna nedan för att göra korrekt utstryk.



Källa: <http://www.medical-labs.net/feathered-edge-of-peripheral-blood-smear-2598/>

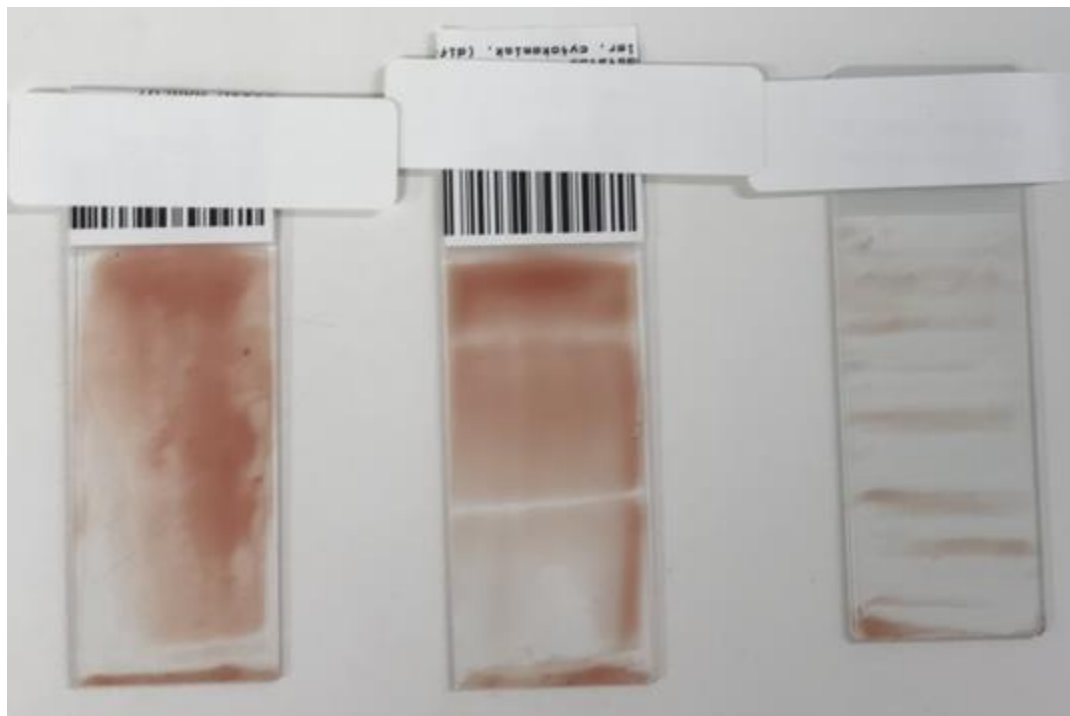
Bilden ovan visar hur bloddroppen ska fördelas efter att ha utfört ett korrekt utstryk. Monolayer och "feathered edge" skall vara tydliga.

Ett objektglas med korrekt utfört utstryk ska se ut som nedan: högra bilden visar tydlig så kallad "monolayer och feathered edge".



Källa: [https://en.wikipedia.org/wiki/Blood\\_film](https://en.wikipedia.org/wiki/Blood_film)

Oacceptabla blodutstryk: nedanstående utstryk är några exempel på dåliga och oläsliga utstryk.



Glasen har ojämnt fördelat provmaterial, inga Monolayer eller "feathered edge" som har oval form. Dessa glas går inte att läsa i mikroskop.